

## Guía 5 – Instalación de un Controlador de Dominio con Zentyal

GUÍA DE INSTALACIÓN DE UN SERVIDOR DC CON ZENTYAL .....	1
DESCRIPCIÓN DEL ESCENARIO.....	1
SOLUCIÓN:.....	2
1. Instalar los servicios del Controlador de dominio .....	2
Paso 2 – Cambiar el nombre del equipo.....	3
Paso 3 Activar el Servicio Controlador de Dominio y Compartición de ficheros .....	3
Paso 4 – Configuración de LDAP .....	4
Paso 5 – Creación de usuarios y grupos del dominio .....	5
Paso 6 – Configuración del Dominio .....	8

### Descripción del escenario

Se desea configurar el router srvint de forma que realice las funciones de Controlador de dominio para el acceso centralizado de los usuarios del dominio empresay.com.sv, de los clientes ubicados en la red LAN02 (192.168.50.0)

- Dominio: empresay.com.sv
- Nombre del equipo: srvint
- Crear tres grupos de usuarios
- Crear nueve usuarios.

## Solución:

### 1. Instalar los servicios del Controlador de dominio

#### Paso 1 – Prerrequisitos

Es necesario que se cuente con:

- Conexión libre a Internet
- Instalación y configuración del servidor DNS
- Instalación y configuración del Firewall
- Instalación del módulo de Red

#### Paso 2 – Agregar los servicios requeridos

1.1 Ingrese a la aplicación web

Sistema: Usuario1/123456 Herramienta web: administrador/123456

1.2 Expanda Gestión de Software

1.3 Seleccione “Componentes de Zentyal”

1.4 Dar clic en el enlace “Ver modo básico”

1.5 Dar un clic en el botón “Domain Controller and File Sharing”



1.6 Dar un clic en el botón “INSTALAR”

## 1.7 Confirmar los servicios que se instalarán

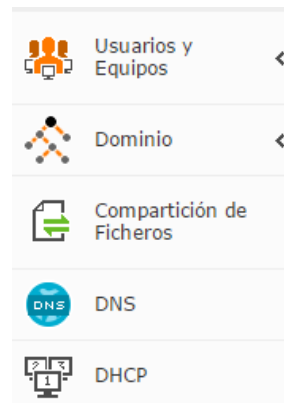


## 1.8 Dar clic en botón "CONTINUAR"

## 1.9 verificar si se instalaron los paquetes requeridos.

Deberán agregarse los módulos:

- Usuarios y equipos
- Dominio
- Compartición de Ficheros



## Paso 2 – Definir el nombre del equipo

### 2.1 Expandir Sistema

### 2.2 Dar clic en "General"

### 2.3 modificar el nombre en la sección "Nombre de máquina y Dominio"

### 2.4 Dar clic en botón cambiar

### 2.5 Dar clic en Guardar Cambios

### Nombre de máquina y Dominio

**Nombre de máquina**

**Dominio**  
Se necesitará reiniciar todos los servicios o reiniciar el sistema para aplicar el cambio de nombre.

**CAMBIAR**

## Paso 3 Activar el Servicio Controlador de Dominio y Compartición de ficheros

### 3.1 Dar un clic en "Estado de los módulos"

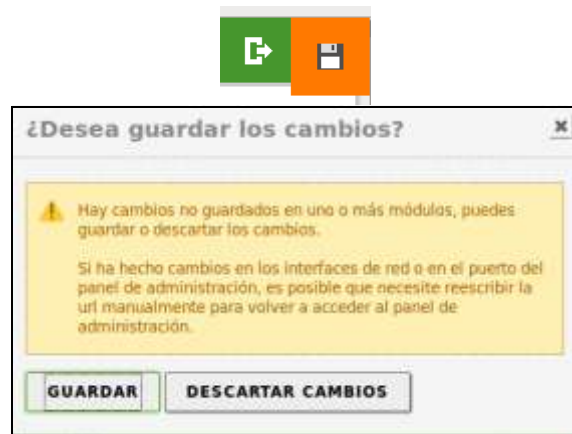
### 3.2 Seleccionar "Controlador de Dominio y Compartición de Ficheros"

### 3.3 Seleccionar NTP



3.4 Dar un clic en “Guardar los cambios”

3.5 Dar clic en la pantalla de confirmación



## Paso 4 – Configuración de LDAP

4.1 Expandir “Usuarios y Equipos”

4.2 Seleccionar “Opciones de configuración de LDAP”

4.3 Comprobar la información del árbol

DN Base

**DC=empresay,DC=com,DC=sv**

DN de Usuarios por defecto

**CN=Users,DC=empresay,DC=com,DC=sv**

DN de Grupos por defecto

**CN=Users,DC=empresay,DC=com,DC=sv**

Verificar que el DN Base sea igual que el dominio definido en el DNS

El contenedor predeterminado para usuarios es Users.empresay.com.sv

El contenedor predeterminado para los grupos es Users.empresay.com.sv



#### 4.4 Habilitar el módulo PAM

### Opciones de configuración PAM

**Habilitar PAM**  
Hacer que los usuarios LDAP tengan cuenta en el sistema.

**Shell por defecto**  
Este cambio se aplicará únicamente a los usuarios creados a partir de ahora.

bash ▼

**CAMBIAR**

4.5 Dar clic en botón “CAMBIAR”

4.6 Dar clic en “Guardar los cambios”



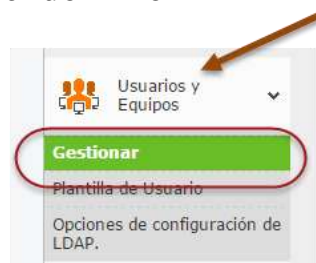
### Paso 5 – Creación de usuarios y grupos del dominio

5.1 Expandir menú “Usuarios y Equipos”

5.2 Seleccionar “Gestionar”

5.3 Seleccionar la carpeta “Grupos”

5.4 Dar clic en el botón “+”



5.5 Crear los grupos de usuarios

Se utilizarán los grupos de Seguridad:

- ventas
- compras
- bodega

**Añadir nuevo/a**

Usuario

**Grupo**

Contacto

Unidad Organizativa

**Añadir grupo**

Tipo

Grupo de Seguridad

Grupo de Distribución

Nombre de grupo

Descripción *Valor opcional*

Correo electrónico *Valor opcional*

AÑADIR

**Añadir grupo**

Tipo

Grupo de Seguridad

Grupo de Distribución

Nombre de grupo

Descripción *Valor opcional*

Correo electrónico *Valor opcional*

AÑADIR

**Añadir grupo**

Tipo

Grupo de Seguridad

Grupo de Distribución

Nombre de grupo

Descripción *Valor opcional*

Correo electrónico *Valor opcional*

AÑADIR

5.6 Dar un clic en el botón “AÑADIR”

5.7 Seleccionar folder “Users”

5.8 Dar un clic en el botón “+”

5.9 Crear los siguientes usuarios

Utilice el siguiente cuadro para crear los usuarios

No.	Nombre de usuario	Nombre	Apellido	Descripción	Contraseña	Grupo
1	usu01	Juan	Pérez	usu01	123456	ventas
2	usu02	Pedro	Pobre	usu02	123456	ventas
3	usu03	Ana	García	usu03	123456	ventas
4	usu04	Ricardo	Tapia	usu04	123456	compras
5	usu05	Bruno	Díaz	usu05	123456	compras
6	usu06	Bárbara	Gordon	usu06	123456	compras
7	usu07	Libre	Libre	usu07	123456	bodega
8	usu08	Libre	Libre	usu08	123456	bodega
9	usu09	Libre	Libre	usu09	123456	bodega

Repita el procedimiento para cada usuario

**Nota:** Se debe asignar una contraseña al usuario “administrador”

Añadir nuevo/a

- Usuario
- Grupo
- Contacto
- Unidad Organizativa

### Añadir usuario

Nombre de usuario:

Nombre:  Apellido:

Descripción *Opcional*:

Contraseña:  Confirme contraseña:

Grupo:

**AÑADIR**

Defina los parámetros de identificación para el usuario administrador

zentyal Development Edition 4.1

Buscar...

Dashboard

Estado de los Módulos

Sistema

Red

Registros

Gestión de software

Usuarios y Equipos

Dominio

Compartición de Ficheros

DNS

Cortafuegos

## Usuarios y Equipos

empresay.com.sv

- Computers
- Groups
  - bodega
  - compras
  - ventas
- Users
  - Administrator**
  - Domain Admins
  - Guest
  - usu01 (Juan Pérez)
  - usu02 (Pedro Pobre)
  - Schema Admins
- Domain Controllers
- SRVINT

Usuario Administrator

Nombre:

Apellido:

Nombre en pantalla *Opcional*:

Descripción *Opcional*:

Correo electrónico *Opcional*:

Cuenta de usuario (MB):

Contraseña:

Confirme contraseña:

Cuenta deshabilitada

**CAMBIAR**

Grupos del usuario

Domain Admins

Schema Admins

## Paso 6 – Configuración del Dominio

6.1 Expandir la ficha Dominio

6.2 Dar un clic en la opción “Configuración”

Seleccionar las siguientes opciones:

- Función del servidor: controlador de dominio.
- Entorno: empresay.com.sv
- Nombre del dominio NetBIOS: empresay
- Nombre de máquina NetBIOS: servidor01
- Descripción del servidor: Servidor principal
- Habilitar perfiles móviles: Sí
- Letra de unidad: H

### Configuración

---

#### Función del servidor

Controlador del dominio ▼

#### Reino

empresay.com.sv

#### Nombre del dominio NetBIOS

empresay

#### Nombre de máquina NetBIOS

srvint

#### Descripción del servidor

servidor de dominio

**Habilitar perfiles móviles**

#### Letra de unidad

H: ▼

**CAMBIAR**

#### Perfiles móviles

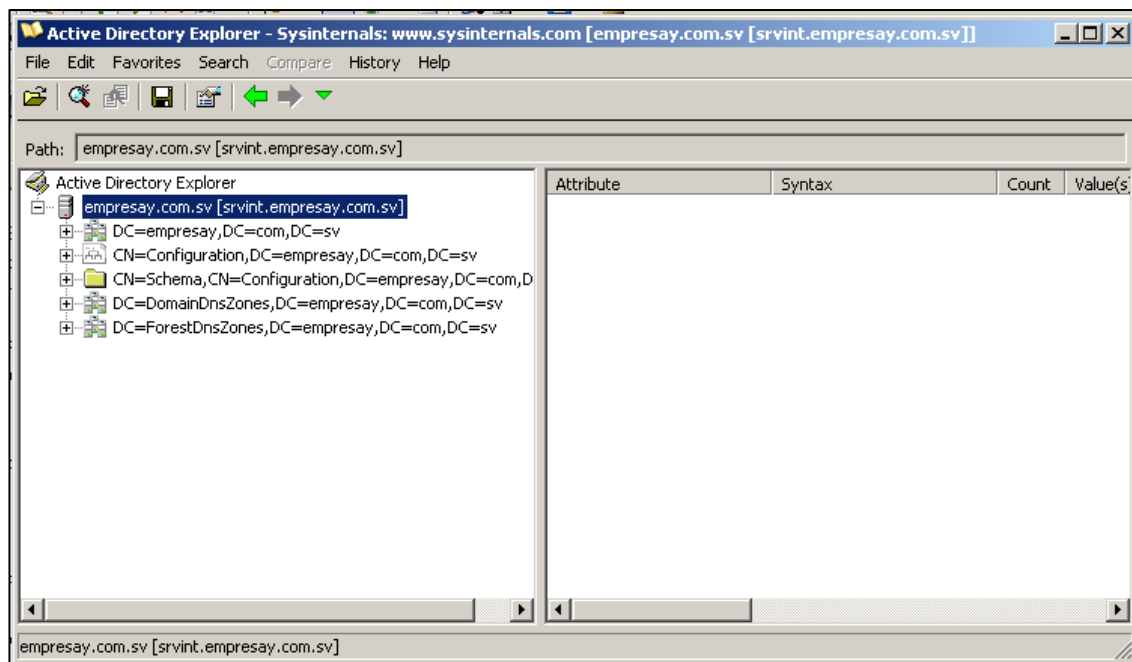
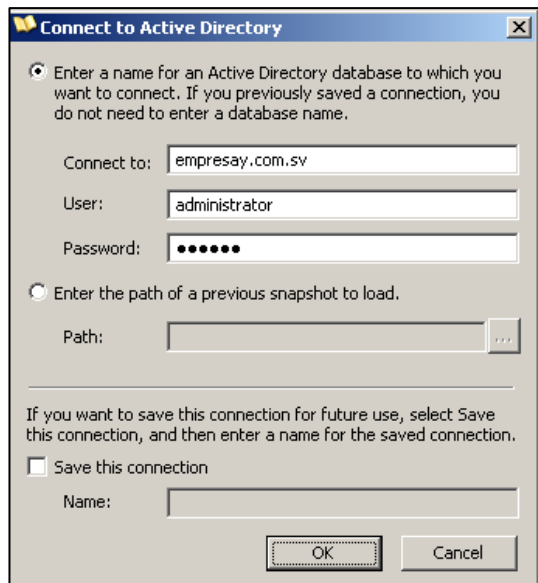
Definición: Es un perfil creado por el administrador del dominio, con el cual, cuando un usuario inicie sesión, sus datos y configuración estarán guardados, no importa desde que equipo. Los cambios siempre se guardarán al acabar la conexión.

Es muy útil para acceder al perfil del usuario desde cualquier equipo y conservar cualquier configuración sin necesidad de configurar todos los equipos a los que se intente acceder con el mismo usuario.



### 6.3 Guardar los cambios

Para probar la comunicación puede utilizar ADE Explorer



Puede agregar las máquinas al DC y probar el acceso de los usuarios

Nota: Para las GPO se puede utilizar: Remote Server Administration Tools for Windows  
<http://www.microsoft.com/en-us/download/details.aspx?id=39296>