

CREACION DE REPOSITORIO LOCAL EN XCP-NG Primero

creamos el directorio **/root/local/ISO**

```
[14:43 hyper01 ~]# mkdir local
[15:02 hyper01 ~]# mkdir local/ISO
[15:02 hyper01 ~]#
```

Corremos este comando **xe sr-create name-label=LocalISO type=iso host-uuid=3b066595-7ea8-4dd5-8e9b-**

645edf783b31 device-config:location=/root/local/ISO deviceconfig:legacy_mode=true content-type=iso

```
[15:02 hyper01 ~]# xe sr-create name-label=LocalISO type=iso host-uuid=cedafb98-
a1ee-4ea4-a3f7-048f01ef8298 device-config: device-config:location=/root/local/IS
O device-config:legacy_mode=true content-type=iso
```

Nota: en la parte **host-uuid=** cambia para cada xcp, tienen que complementar con tag, de esta manera:

```
[15:03 hyper01 ~]# xe sr-create name-label=LocalISO type=iso host-uuid=cedafb98-
a1ee-4ea4-a3f7-048f01ef8298
```

La otra parte del comando es lo mismo lo que cambia es el **host uuid** para cada equipo

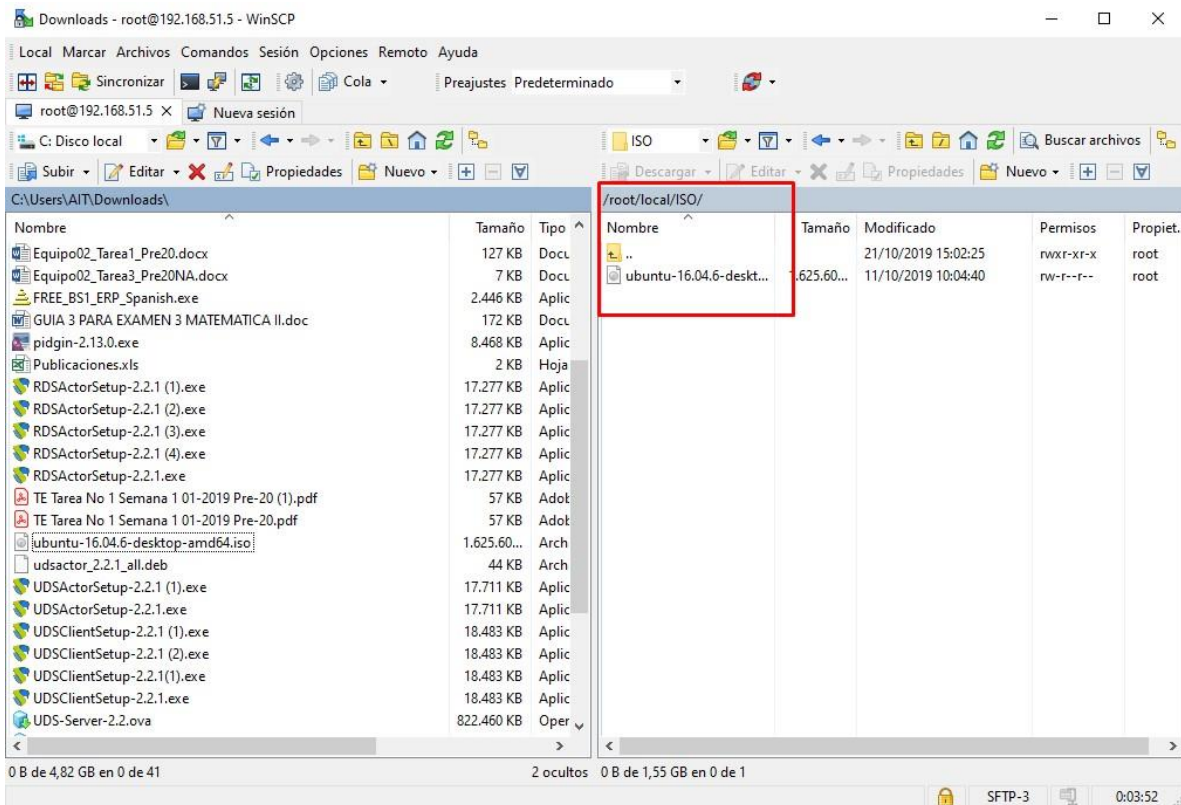
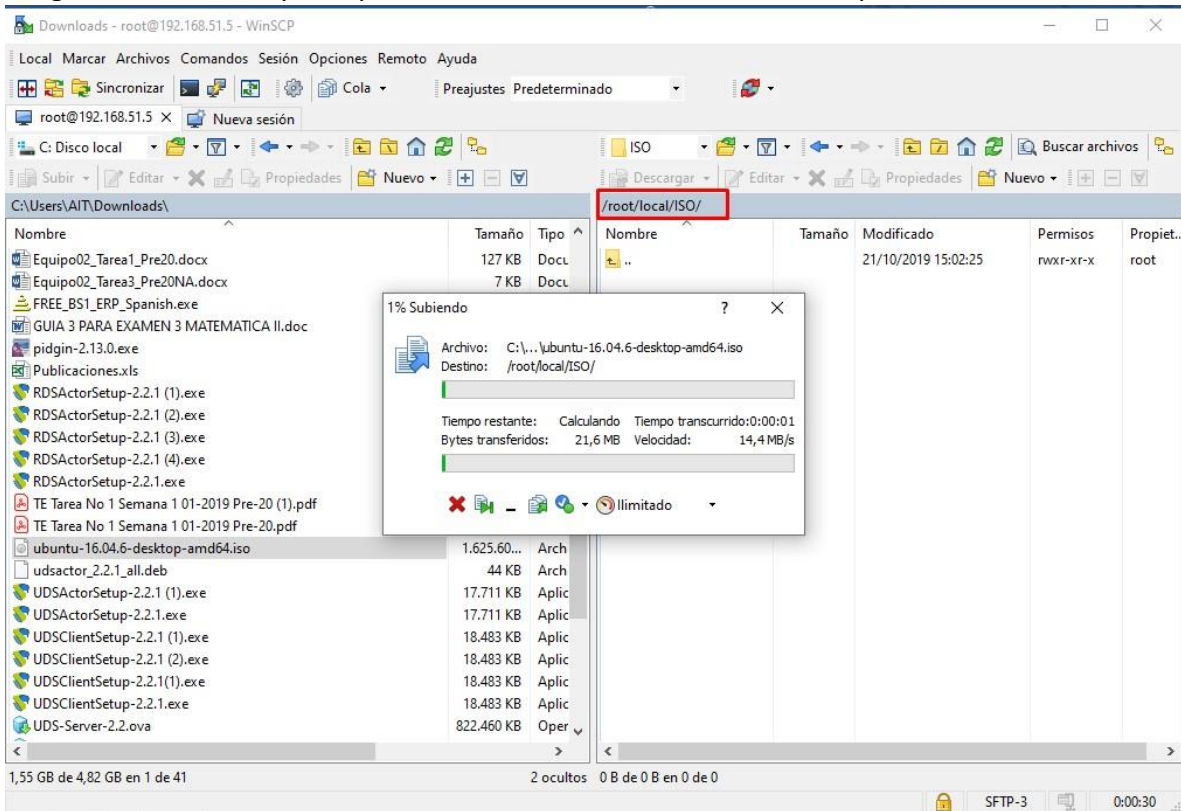
Cuando corramos el comando nos aparecerá así:

```
[15:02 hyper01 ~]# xe sr-create name-label=LocalISO type=iso host-uuid=cedafb98-
a1ee-4ea4-a3f7-048f01ef8298 device-config: device-config:location=/root/local/IS
O device-config:legacy mode=true content-type=iso
b74d4de5-dbe3-73e2-d86b-86d86a667077
```

Y nos creara el repositorio



Luego solo tenemos que copiar las isos a ese directorio con winscp



Reiniciamos el XCP-ng y creamos una nueva máquina virtual, nos aparecerá el repositorio que hemos creado con las isos que están dentro del directorio.

